



SÉJOUR LAPONIE SUÉDOISE

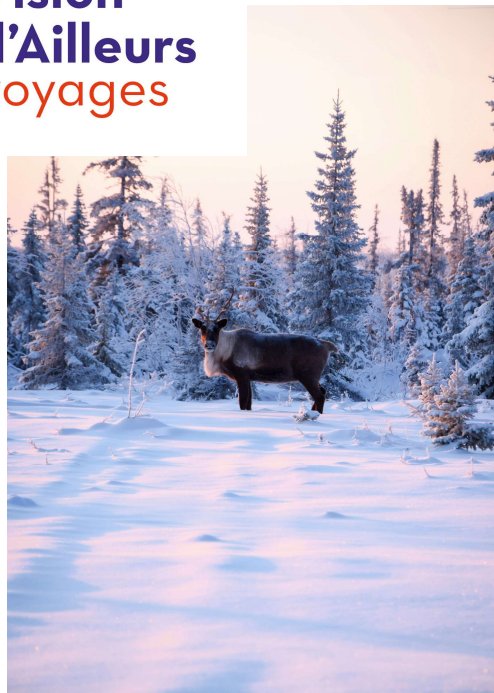
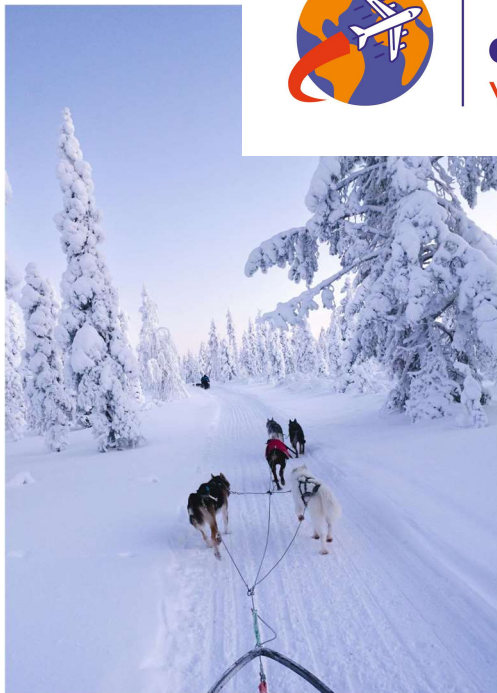
Au départ de DOLE-JURA

Le 07/02/2026

8 Jours / 7 Nuits



**Vision
d'Ailleurs**
voyages



Un dépaysement total au cœur de la Laponie suédoise pour découvrir ses splendides paysages enneigés ! C'est ce que vous offre Haparanda, à l'extrême nord du golfe de Botnie, à la frontière entre la Suède et la Finlande.

VISION D'AILLEURS VOYAGES

CLUB JUMBO CAPE EAST 3***



Situé dans la commune d'Haparanda en Suède, à 2 km du centre-ville, sur les rives du fleuve Torne, le **Club Jumbo Cape East 3*** vous accueille dans des chambres modernes et confortables. Offrez-vous un moment de détente au **spa et goûtez à la cuisine locale** au restaurant de l'hôtel. Profitez des différentes activités proposées afin de découvrir pleinement la nature environnante et admirez les magiques aurores boréales. La **ville de Torneå** en Finlande est située à 3 km.

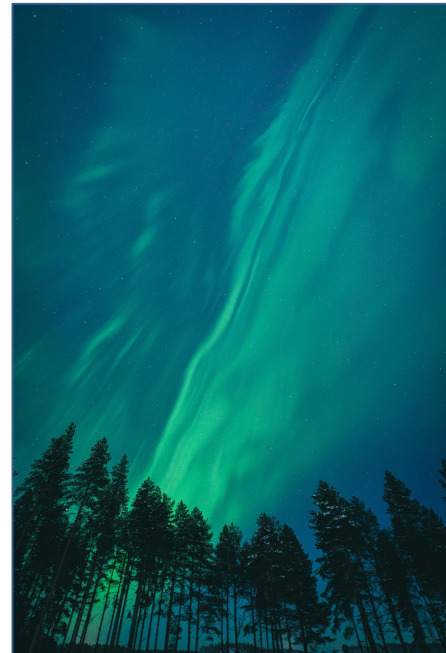
L'aéroport de Kemi-Tornio se situe à 25 km de l'hôtel.

Profitez de votre séjour pour découvrir cette région aux vastes espaces sauvages et préservés.

Dans le cadre de votre séjour, des activités nordiques sont incluses et vous permettront de vous immerger dans la nature et la culture de cette région lointaine si différente.

Un équipement grand froid vous sera fourni durant toute la durée du séjour et vous permettra de découvrir pleinement les richesses de cette région inoubliable.

Sans oublier, la possibilité d'observer les fameuses **aurores boréales !**



VISION D'AILLEURS VOYAGES

31, rue de la Libération 21240 TALANT - 03 80 55 18 23 - contact@visiondailleurs.fr - www.visiondailleurs.fr
IM 021160007 - APST - JMB Voyages SARL au capital de 114 413€ - SIRET 4119153900081

HEBERGEMENT

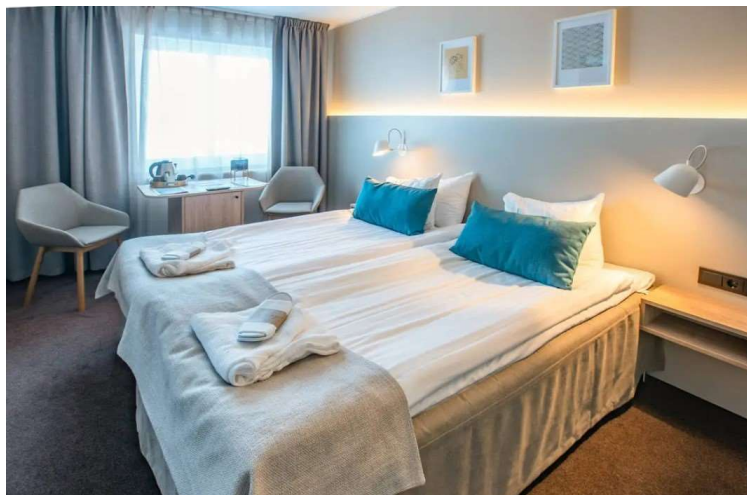
L'hôtel dispose de **156 chambres** à la décoration scandinave réparties dans 3 bâtiments de 2 ou 3 étages, avec 1 ascenseur dans le bâtiment principal.

Durant votre séjour, vous serez logés en chambre standard rénovée vue rivière (22 m²) située dans le bâtiment principal ou dans le bâtiment annexe :

- 2 lits simples (2 x 90 cm).
- Salle de bain avec douche.
- Wi-Fi.
- Télévision.
- Bouilloire.
- Sèche-cheveux.

Capacité maximale : 2 adultes + 1 Enfant (lit d'appoint de 80 cm).

Pas de possibilité de chambre triple adultes et de chambre individuelle



RESTAURATION

Durant votre séjour, vous serez logés en formule pension complète.

L'hôtel dispose d'un restaurant et d'un bar lounge.

- Repas sous forme de buffet au restaurant proposant une cuisine locale.
- Déjeuner léger comprenant salade, pain, beurre et un choix de plat chaud. Dîner comprenant différents types de salades, pain, soupe, poisson, viande, pâtes et 2 choix de dessert.
- Petit-déjeuner de 7h à 10h, déjeuner de 12h à 14h et dîner de 18h à 21h.
- Thé/café et eau en carafe inclus pour le déjeuner et le dîner.
- Possibilité de panier-repas pour le déjeuner.

VISION D'AILLEURS VOYAGES

- Dîner Tipi inclus 1 fois par semaine (dîner 3 plats servi dans un tipi à l'extérieur de l'hôtel, prévoir des vêtements chauds).

- **Avec supplément :**

- Bar lounge proposant diverses boissons, café, snacks et collations. Ouvert de 7h à 23h.

- Menu à la carte les vendredis et samedis.

• Tarifs approximatifs des boissons alcoolisées :

Bière : entre 7 euros et 15 euros en fonction de la taille (0.4 litre à 0.6 litre)

Vin : 12 à 20 euros le verre

Alcool fort type Gin, Whisky, Vodka... : 4cl ou 6cl entre 14 euros et 20 euros

EQUIPEMENTS

- **Réception** ouverte de 7h à 22h du dimanche au jeudi, de 7h à 00h le vendredi et samedi.

- **Wi-Fi gratuit** dans tout l'hôtel.

- Parking privé.

SPORTS ET LOISIRS

- **Spa accessible 6 jours/7 (sauf samedi) de 14 à 21h** : piscine extérieure chauffée (au rez-de-chaussée, environ 20°), bassin relaxant intérieur chauffé, 1 petit bassin relaxant extérieur chauffé sur le toit, sauna, hammam, bain à remous, bain de vapeur, bassin et douche d'eau glacée, douche relaxante parfumée, espace détente, salle de fitness.

Spa non accessible aux personnes à mobilité réduite.

AVEC SUPPLEMENT

- **Soins et massages au spa** (sur réservation à la réception).



VISION D'AILLEURS VOYAGES

PACK ACTIVITÉS INCLUSES

Explorez la Laponie grâce à des activités neige incluses dans votre séjour :

- **Village du Père Noël** (trajet environ 1h45/2h et 2 heures sur place) : vous visiterez en toute liberté le fameux "Santa Claus Village" de Rovaniemi en Finlande dont le centre est traversé par le cercle polaire. De nombreuses activités (payantes sur place) vous y attendent : rencontre avec le Père Noël dans sa maison, prendre un fika (café avec petit gâteau sec local) dans la maison de la Mère Noël, promenade en traîneaux tiré par des rennes, photos avec les rennes... Dans cette découverte du village est incluse l'entrée au "Santa Pets' Village" : ferme avec de nombreuses espèces d'animaux comme les rennes ou les alpagas.



- **Balade en raquettes (2h)** : accompagné d'un guide connaissant parfaitement le territoire et son écosystème, vous partirez en raquettes depuis l'hôtel à travers les forêts, rivières et lacs gelés. Promenade déconseillée aux enfants de moins de 7 ans.



- **Pêche sous glace (2h)** : vous partirez à pied de l'hôtel pour une partie de pêche sous glace endiablée sur une rivière gelée. A noter : cette activité est soumise aux conditions météo et à l'autorisation de la mairie.

VISION D'AILLEURS VOYAGES

- **Balade en chiens de traîneaux** : le « musher » et sa meute vous conduiront à travers de fabuleux paysages enneigés. 3 à 4 personnes maximum par traîneau, pas de possibilité de mener la luge. Boisson chaude incluse.



- **Randonnée en motoneige (2h)** : que vous soyez au volant ou derrière le conducteur, les sensations sont garanties ! 2 personnes par motoneige, vous conduirez tour à tour la moitié du temps, à travers les lacs et les rivières gelées. Pour conduire, être âgé de 18 ans minimum et permis de conduire obligatoire. Les enfants à partir de 1,40 m peuvent être passagers à l'arrière de la motoneige (ils payent alors le prix adulte). Les enfants de 4 à 14 ans seront tirés sur une luge accrochée à la motoneige du guide Ils sont sous la responsabilité des parents.

Permis de conduire obligatoire.



- **Ferme de Rennes (2h)** : Visite d'une ferme pour découvrir un troupeau de rennes élevées par les Samis, qui vous expliqueront le mode de vie de ces animaux selon les saisons.

Informations : Santa Claus Village

A titre indicatif quelques-unes des activités seront à régler sur place (tarifs susceptibles d'évoluer, à reconfirmer sur place) :

Maison du Père Noël : entrée gratuite, photo avec le Père Noël, 20€ que ce soit avec son propre smartphone ou appareil photo.

Maison de la Mère Noël : entrée 5€, photo avec la mère Noël 20€ que ce soit avec son propre smartphone ou appareil photo.

Possibilité de balade avec rennes, alpagas (tarifs allant de 35€ à 135€ selon la durée et l'animal). Promenade en traîneau sur 3 km tiré par des rennes : 120€ pour 2 personnes.

INFORMATIONS PRATIQUES :

- L'hôtel se trouve en Suède à **2 km de la frontière finlandaise**.
- Pour des raisons techniques, **l'ordre des visites pourra être modifié** sans que cela n'altère la fluidité du programme. Les activités pourront avoir lieu le matin ou l'après-midi, de jour comme de nuit, sachant que l'hiver polaire réduit considérablement le temps d'ensoleillement.
- La réalisation des excursions est soumise aux **conditions météorologiques** pour des raisons de sécurité.
- **Tarifs approximatifs des boissons alcoolisées :**
Bière : entre 7 euros et 15 euros en fonction de la taille (0.4 litre à 0.6 litre)
Vin : 12 à 20 euros le verre
Alcool fort type Gin, Whisky, Vodka... : 4cl ou 6cl entre 14 euros et 20 euros
- **Aurores Boréales** : Cela dépend de la météo, en fonction des pourcentages de chance qu'il y ait des aurores boréales dans les alentours. Il n'y a donc aucune garantie de les apercevoir.
- **Prêt d'équipement grand froid** : une tenue polaire comprenant une combinaison grand-froid, une paire de botte et une paire de gants vous sera remise à votre arrivée à l'hôtel. Elle doit être rendue la veille du départ.
- **Les enfants de moins de 7 ans sont autorisés**, néanmoins ils ne pourront pas faire certaines activités et elles ne pourront être remboursées.
- **Paiement à l'hôtel par carte bancaire uniquement.**
- **Prêt de serviette piscine.**
- Hôtel **adapté aux personnes à mobilité réduite** (sauf une partie du spa, chambre sur demande et sous réserve de disponibilité). Cependant les activités ne sont pas adaptées aux personnes à mobilité réduite.
- **Application de la taxe "taux de conversion"** possible pour tout paiement par carte bancaire en fonction des conditions de votre banque. Activation de l'option "paiement à l'étranger" recommandée.
- **Pas de possibilité de chambre triple adultes et de chambre individuelle**

CONDITIONS DE VENTE

DESTINATION :	LAPONIE SUEDOISE – AU DEPART DE L'AEROPORT DE DOLE
TYPE DE VOYAGE :	Séjour multi-activités 8 jours / 7 nuits
DATE DU VOYAGE :	Du 07 février au 14 février 2026 (période de vacances scolaires)
PRIX PAR PERSONNE :	2167 €
Réduction pour 1 enfant de moins de 12 ans logé avec deux adultes = - 250 €uros	

NOS PRIX COMPRENNENT :

- ✓ Le transport aérien Dole- Jura / KEMI –TORNIO (FINLANDE) ou LULEA (SUEDE) / Dole-Jura, incluant 1 bagage en soute par personne,
- ✓ Les taxes aéroport, révisables jusqu'à l'émission des billets,
- ✓ Les transferts aéroport / hôtel / aéroport,
- ✓ L'hébergement base chambre double standard pour 7 nuits,
- ✓ Le séjour en pension complète du dîner du jour 1 au petit-déjeuner du jour 8,
- ✓ Les activités incluses : 1 excursion raquettes + 1 excursion pêche sous glace + 1 excursion au village du Père Noël + 1 excursion motoneige + 1 excursion chiens de traîneaux + 1 excursion ferme des rennes.
- ✓ L'animation en journée et en soirée.
- ✓ Les taxes locales et services,
- ✓ Un carnet de voyage,

NOS PRIX NE COMPRENNENT PAS :

- ✓ Les extras et dépenses personnelles
- ✓ Les assurances multirisques facultatives
- ✓ Les boissons
- ✓ Les pourboires (accompagnateur, chauffeur de l'autocar et guides)
- ✓ Les activités optionnelles

Devis réalisé le 18/02/2025, sous réserve de disponibilités lors de la confirmation des prestations et selon les conditions économiques connues à ce jour.